

《 事務所内の弊社PCの電源の切り方 》 TR50シリーズ 会員管理有り

設置されているホールコンピュータや各種サーバを

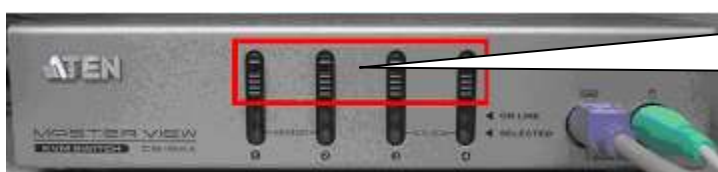
A-BOX(TR50AB) → ホスト端末(TR50HT系) → 貯玉サーバ(TR50DS)

の順番で電源を切断して下さい。※上記に無い機器は飛ばして下さい。

事務所内に複数あるPCは、モニターやPC付近に設置してあるマスタービュー(CPU切替器、下図参考)に接続されている1台のモニター、キーボード、マウスを切り替えて使用しています。今回の作業は切替ながら操作します。

マスタービュー(CPU切替器) ※導入時期によってモデルが異なります。

ATEN CS-84A



黒いボタンを押すと画面が切り替わります。

ATEN CS-124A



白いボタンを押すと画面が切り替わります。

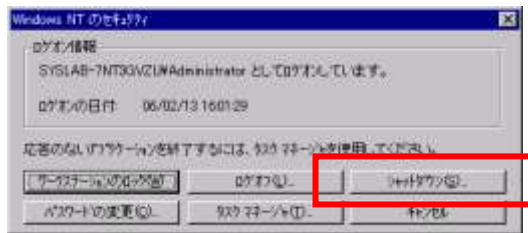
通常は、

- 1番: ホスト端末(TR50HT系)
- 2番: 貯玉サーバ(TR50DS)
- 3番: A-BOX(TR50AB)
- 4番: その他機器、又は空き

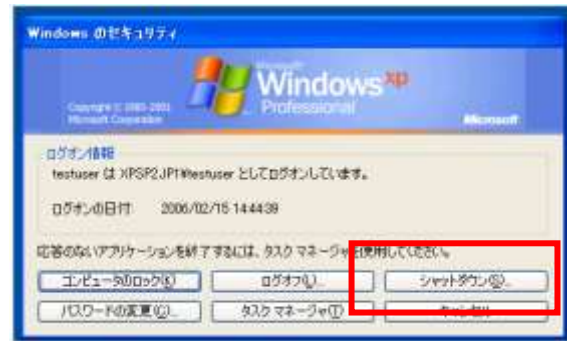
となっておりますが、設置状況により位置が異なる場合があります。

- ① タイトル画面に戻ってからキーボードの「Ctrl」+「Alt」+「Delte」を同時に押し、「Windowsのセキュリティ画面」を開きます。
- ② 画面に表示されている6つのボタンのうち、「シャットダウン」をクリックします。
Windowsモデルによって画面が異なります。

Windows NTモデル

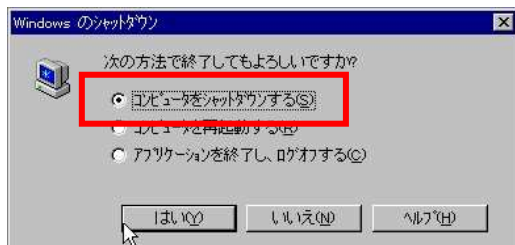


Windows XPモデル



- ③ 「Windowsのシャットダウン」画面で、「シャットダウン」を選択して「OK」をクリックします。

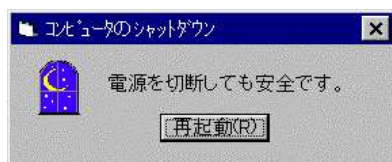
Windows NTモデル



Windows XPモデル



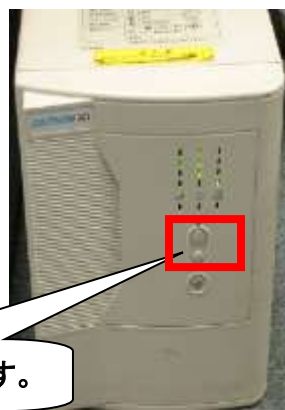
- ④ しばらく待ち、Windows NTモデルのみ、「電源を切っても安全です」が表示されたら、PC本体の電源ボタンを押して 電源を切断します。



Windows XPモデルは電源まで切れますので、電源ボタンを押す必要はありません。

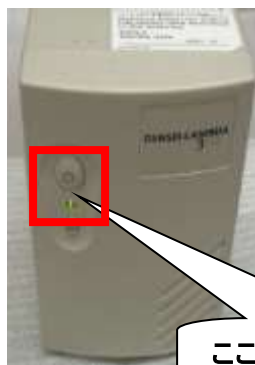
ここまでを全PCで行って下さい。

- ⑤ 全てのPCの電源を切り終えたら、UPS（無停電電源装置）前面の電源ボタンを押し、UPSの電源を切ります。
各PCに1台ずつ接続されていますので全て切ります。



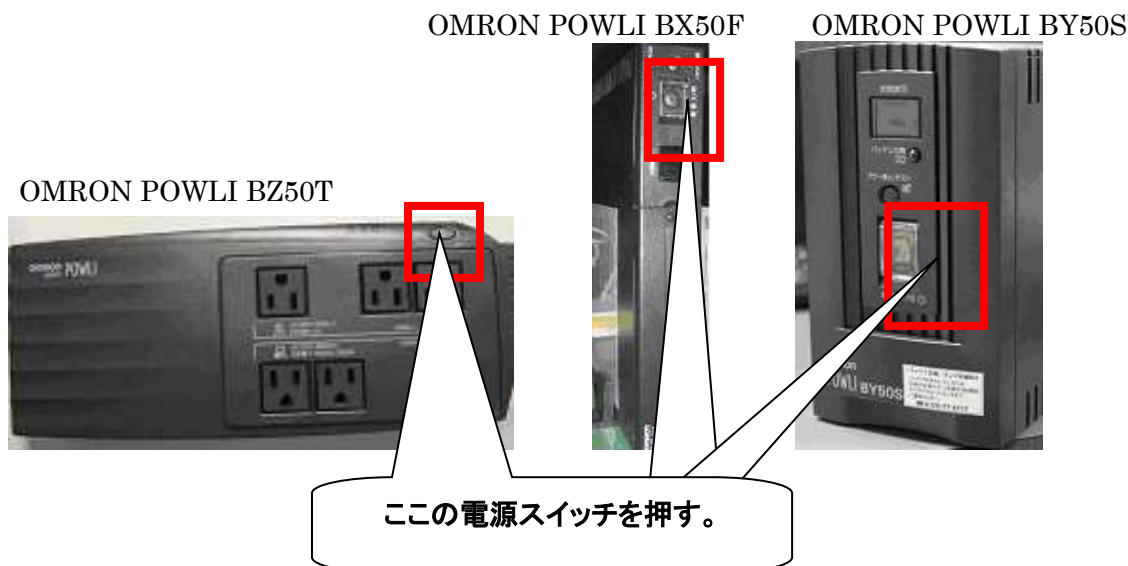
ここの電源スイッチを押す。

DAITRON PowerRite PRO II



ここの電源スイッチを押す。

DENSEI-LAMBDA3115



《 事務所内の弊社PCの電源の入れ方 》

必ず、

[貯玉サーバ\(TR50DS\)](#) → [ホスト端末\(TR50HT系\)](#) → [A-BOX\(TR50AB\)](#)

の順番で電源を入れます。

- ① UPS（無停電電源装置）前面の電源ONボタンを押し、電源を投入します（UPSの前面に電源ボタンがついています）。
- ② PC本体の電源ボタンを押し、電源を投入します。その後は自動的に営業状態まで立ち上がります。

※ 全てのシステムが起動完了するのに約10分～15分かかります。
この間、マウス・キーボードは一切操作しないで下さい。

もしエラー表示や正常に起動しない場合はご連絡下さい。

< 操作方法に関するお問合せ先 >

サンタック コールセンター TEL:0587-55-1110